

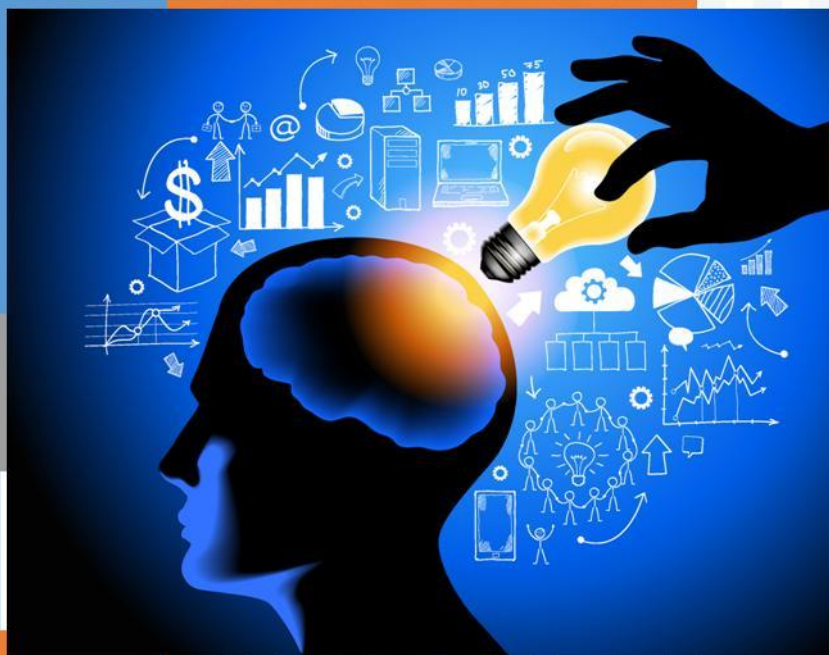


دانشگاه علوم پزشکی و خدمات بهداشتی درمانی

استان آذربایجان غربی

سالنامه آماری ۱۳۹۱

مدیریت آمار و فناوری اطلاعات



صلاة الاضلاع



دانشگاه علوم پزشکی و خدمات بهداشتی درمانی استان آذربایجان غربی

سالنامه آماری ۱۳۹۱

مشاور و ناظر علمی کتاب:

دکتر علی رشیدی

تهیه و تدوین:

زیبا حسن زاده - ولی محمدی

طراحی و صفحه آرایی:

سمیه اسدی

معاونت تحقیقات و فناوری

مدیریت آمار و فناوری اطلاعات

زمستان ۱۳۹۲

سرشناسه: دانشگاه علوم پزشکی و خدمات بهداشتی درمانی استان

آذربایجان غربی

عنوان و نام پدید آور: سالنامه آماری ۱۳۹۱/ مشاور و ناظر علمی علی

رشیدی؛ تهیه و تدوین زیبا حسن زاده، ولی محمدی؛ طراحی و صفحه

آرایی سمیه اسدی؛ [برای] دانشگاه علوم پزشکی و خدمات بهداشتی

درمانی استان آذربایجان غربی، مدیریت آمار و فناوری اطلاعات.

مشخصات نشر: ارومیه: دانشگاه علوم پزشکی و خدمات بهداشتی درمانی

ارومیه، موسسه فرهنگی انتشاراتی شاهد و ایثارگران، ۱۳۹۳.

مشخصات ظاهری: ۳۰۷ ص. : مصور(بخشی رنگی)، جدول، نمودار.

شابک : ۳۰۰۰۰۰ ریال: ۳-۰۶-۷۴۰۸-۶۰۰-۹۷۸

وضعیت فهرست نویسی : فیبا

موضوع: دانشگاه علوم پزشکی و خدمات بهداشتی درمانی استان

آذربایجان غربی

شناسه افزوده: رشیدی، علی، ۱۳۴۷-

شناسه افزوده: حسن زاده، زیبا، ۱۳۵۲-

شناسه افزوده: محمدی، ولی، ۱۳۶۲-

شناسه افزوده: اسدی، سمیه، ۱۳۶۲-

شناسه افزوده: دانشگاه علوم پزشکی و خدمات بهداشتی درمانی استان

آذربایجان غربی. مدیریت آمار و فناوری اطلاعات

شناسه افزوده: موسسه فرهنگی انتشاراتی شاهد و ایثارگران

رده بندی کنگره: ۱۳۹۳ س ۲/ع ۸۰۳/LGR۸۲۱

رده بندی دیویی: ۳۷۸/۵۵۳۳

شماره کتابشناسی ملی: ۳۵۵۲۱۴۳

سال نشر : ۱۳۹۲

نشانی: ارومیه- بلوار رسالت، انتهای خیابان جهاد، جنب اورژانس،

ساختمان ستاد مرکزی

تلفکس : ۰۴۴۱-۲۲۴۰۶۵۸ - ۰۴۴۱-۲۹۳۷۲۳۹

پایگاه اطلاع رسانی: sit.umsu.ac.ir

رایانامه: msit@umsu.ac.ir

با همکاری رابطین آماری معاونت ها:

معاونت بهداشتی: نجف احمدی

معاونت درمان: سهیلا جهانگیری

معاونت آموزشی: الهه گوزلی

معاونت پشتیبانی: امیر محمدقلی زاده

معاونت دانشجویی و فرهنگی: نادر وفاشعار

معاونت غذا و دارو : فرزانه رحمان پور

تشکر و قدردانی

معاونت بهداشتی

– دکتر رسول انتظارمهدی – دکتر محمد باقر ولی زاده – دکتر وحید حقیقی – محمدرضا آرمیون – دکتر مقصود ابراهیم نژاد – دکتر علی افشانی – مینا اسکندری فر – مهرانگیز افتخاری – دکتر جمس انویه تکیه – فریبا بابایی – دکتر فهیم بانی – دکتر ایرج بدلی – دکتر تورج بنی آدم – مریم ثانی – لیدا ستار نژاد – دکتر شبنم سید صالحی – دکتر کامران شریعت – رقیه جعفری – مرتضی جهانگشای رضایی – ویدا چشم براه – دکتر منصور حدیدی – لیلا خاکزاد – ابراهیم خلیلی – دکتر حسین خسروی – دکتر عادل خوشبو – حیدر داراب – نوری دلیلی – فاطمه رضایی – فهیمه زهتابی آذر – صلاح الدین صادقی شرفی – دکتر پریسا صدیق راد – عبدالرحیم صمدزاده – شهناز طلایی – رضا عباسزاده – فریبا عباسیان – زینب غفاری آذر – جعفر قاسمی – سیامک قاسم زاده – جعفر قلی زاده سلماسی – رضا قهرمان زاده – حجت کارگر – دکتر حسن کریمی – مریم گل میرزایی – حامد مجرد – دکتر بهمن محمدی – مینا موسوی – نیلوفر ملک پور – سعید مینادی مهر –
مریم همت زاده

معاونت درمان

– دکتر ایرج محبی – دکتر سیامک عقلمند – دکتر علی شرق – دکتر محمدرضا فروتنی – رقیه موسی زاده – مهناز جعفری – صفری نظری – فرشادتقی سلوک – سعید ابراهیمی – سلمان یگانه – معصومه خجسته و سایر همکاران واحدهای مامایی – ارزشیابی اعتبار بخشی – امور آزمایشگاهها و واحد سوء مصرف مواد

معاونت تحقیقات و فناوری

– دکتر مرتضی متذکر – دکتر فیروز قادری – حمیده کریمی – مهناز حاج محمدیان – رویا محمدزاده – شمسی غفارزاده – هاله اعجاز – شهین خسروشاهی – عباس دولانی – یاسین طه زاده – آرزو عاصمی – مهین صفرعلیزاده – حسن نظری – علی آیرملو – لیلا فائیدفر – جمال باباپور و سایر همکاران معاونت

معاونت توسعه مدیریت و منابع

دکتر محمود صاریخان - دکتر حسین نازآور - محسن ایرانفر - مرضیه محمدی - تیمور فیضی - فیروز حسین زاده - سامان تواضع - علی قانع قره باغ - محمدرضا صدیقی - پریسا سلاح گیر عسگری - محمدرضا وثوق - گلناز زمانی - مریم عباس نژاد - فرانک محمدلو - ناصر رضازاده

معاونت آموزشی

دکتر عیسی عبدی راد - دکتر بهلول رحیمی - مسئولین و کلیه همکارانی که در معاونت آموزشی و مراکز آموزشی درمانی و دانشکده ها همکاری داشته اند.

معاونت دانشجویی و فرهنگی

دکتر احد زینالی - دکتر محمدرضا عابد کیخانی - دکتر مهدی فتاحی - جمال رزاقی - فرید نجفی - هایده فیضی پور - سمیه جاودانی - مریم طلوعی - شهین توفیقی - نجیبه قنبری - وحید وکیلی - بهنام جوان

معاونت غذا و دارو

دکتر آرمین نیک روز - دکتر محمد دلیراد - دکتر امیر رحیمی راد - قادر حاجی قلی زاده - فاطمه آقاپور - ندا مرادی - میترا مینوی

بسمه تعالی

داده های آماری پس از تبدیل شدن به اطلاعات، راهبران سیستم ها را از روند فعالیتهای سیستم آگاه می سازد. به عبارت دیگر آمار انعکاس کم و کیف عملکرد سیستم و اجزای آن است و لازم است هر یک از مدیران و کارکنان سیستم بهداشتی بتوانند به نحوی از کنترل آماری در ارتقاء سطح عملکرد خود سود برند.

ضروری است جزء به جزء زیر مجموعه سیستم در گردآوری داده ها به منظور تولید اطلاعات مناسب دخیل بوده تا از داده ها یا ورودی سیستم، فرایند آن و ستانده ها، اطلاعات بهنگام و دقیقی استخراج گردد.

آمار در شکل جاری خود، در غالب سازمانهای مرتبط با سلامت در ادوار مختلف و در فرمهای آماری گردآوری شده و به سطوح بالاتر گزارش می گردد. این آمار در اغلب اوقات خام است و واحد تهیه کننده آن اقدام به تحلیل و نتیجه گیری نمی کند. در چنین فرآیندی پر کردن فرمها بصورت یک عادت اداری در آمده است. لذا نقش آن که ارائه تصویر روشنی از فعالیتهای سیستم و ارزیابی نقاط ضعف و قوت و معالاً مسئله یابی است، فراموش می شود. اغلب به آمار به شکل وظیفه ای برای گردآوری داده ها و گزارش به سطوح بالاتر سازمان نگریسته می شود و کمتر دقت می شود که خود واحد ارسال کننده آن، فعالیت خود را مرور کند، کاستی ها را دریابد و به شاخصها توجه کند تا مسائل خود را نشان دهند. برای اصلاح این نگاه نیاز به یک نظام اطلاعات بهداشتی کارا و پویا کاملاً محسوس است.

اطلاعات بهداشتی، بخشی تلفیقی در نظام بهداشتی کشور است که ابزار اساسی مدیران و کلید ورودی پیشرفت هر جامعه است. در تعریف نظام اطلاعات بهداشتی آمده است:

«راههای گردآوری، پردازش، تجزیه، تحلیل و انتقال اطلاعات برای سازماندهی عملیات بهداشتی، پژوهشی و آموزشی».

با اعمال نظر در تعریف مذکور نخستین هدف نظام اطلاعات بهداشتی ارایه اطلاعات کامل، معتبر، به هنگام و کافی برای مدیران تمام سطوح بهداشتی می باشد. این اطلاعات در فواصل زمانی مشخص عملکرد کلی ادارات بهداشتی را نشان می دهد و برنامه ریزان را در مطالعه ی عملکرد جاری آنها، روند تقاضاها و سنگینی بار کاری یاری می کند.

متأسفانه هنوز به دشواری می توان اطلاعات جامع و کامل را از تمام سطوح مجموعه نظام بهداشتی بدست آورد در حالی که نقش این اطلاعات بر احادی پوشیده نیست.

نظام اطلاعات بهداشتی در ایران بر مبنای جمع آوری اطلاعات در قالب فرمهای نظام نوین آماری و نیز بررسی های مقطعی پی ریزی شده است. از آنجایی که سیاستگذاری و برنامه ریزی در سیستم خدمات بهداشتی درمانی جز با اطلاعات و آمار قابل اعتماد و بهنگام امکان پذیر نمی باشد، لذا به منظور بالا بردن کیفیت اطلاعات مورد نیاز برای جلب حمایت سیاستگذاران، هماهنگی بین بخشی و مشارکت مردم، ایجاد یک نظام آماری کارا و پویا در خدمات بهداشت و درمان یک ضرورت است تا بتوان برنامه ریزی و ارزشیابی برنامه های مراقبت و پیگیری صحیح مراجعین و بیماران را به ترتیب از نظر نیروی انسانی، بودجه بندی، تامین فضای فیزیکی کار و تجهیزات مورد نیاز با اعتماد و اطمینان بیشتر تدوین کرد و همچنین امکان تعیین اولویتها و ارزش اقتصادی فعالیت های در دست اجرای وزارتخانه را برای رسیدن به هدف «سلامتی برای همه» فراهم نمود.

مجموعه حاضر با اعتراف به کاستی‌های مذکور، تلاش همکاران متعددی است که در جای جای نظام خدمات بهداشتی درمانی استان آذربایجان غربی انجام وظیفه می‌نمایند. مدیریت آمار و فناوری اطلاعات در برنامه‌ریزی سال ۱۳۹۳ در جهت کم نمودن کاستی‌های صدرالاشاره، ایجاد نظام الکترونیکی جمع‌آوری، پردازش و تحلیل اطلاعات را در دستور کار قرار داده است.

این مجموعه مشتمل بر هشت فصل می‌باشد که در قالب جداول و نمودارهای گویا سعی شده تصویری روشن از وضعیت دانشگاه ارائه گردد. فصل اول به معرفی اجمالی استان می‌پردازد و از گزارش سیمای آماری-تحلیلی جمعیت استان آذربایجان غربی نوشته دکتر رسول انتظارمهدی و مینا موسوی گرفته شده است که تهیه کنندگان این مجموعه از نویسندگان آن کمال تشکر و سپاسگزاری را دارند. فایل الکترونیکی این مجموعه از سایت واحد آمار دانشگاه به آدرس www.sit.umsu.ac.ir قابل دسترسی می‌باشد.

دکتر علی رشیدی

مدیر آمار و فناوری اطلاعات دانشگاه

فهرست مندرجات

۲.....	معرفی استان آذربایجان غربی
۳.....	استان آذربایجان غربی و ویژگی‌های کلی آن
۵.....	جغرافیای انسانی
۱۵.....	رشد جمعیت و روند آن
۱۷.....	حرکات جمعیت
۱۹.....	وقایع حیاتی
۱۹.....	تولد
۲۱.....	نسبت تولد استان در سال ۱۳۹۰
۲۲.....	مرگ
۲۳.....	مرگ و میرکودکان
۲۴.....	ازدواج و طلاق
۲۶.....	شاخص‌های توسعه انسانی Human Development Index
۲۸.....	امید زندگی life expectancy
۳۰.....	گروه کارشناسی گسترش شبکه
۳۷.....	برنامه آموزش و بازآموزی
۴۳.....	گروه کارشناسی بهداشت محیط و حرفه ای
۵۰.....	گروه کارشناسی بهداشت خانواده و تغذیه
۵۱.....	گروه کارشناسی بهداشت مدارس و دهان و دندان
۵۲.....	گروه پیشگیری و مبارزه با بیماریها
۱۱۷.....	آمارهای مدیریت حوادث و فوریت‌های پزشکی دانشگاه علوم پزشکی و خدمات بهداشتی درمانی در سال ۱۳۹۱
۲۵۰.....	سایر اطلاعات معاونت آموزشی
۲۷۵.....	آمار فعالیت مدیریت نظارت بر امور دارویی و مواد مخدر معاونت غذا و دارو دانشگاه علوم پزشکی استان آذربایجانغربی در سال ۱۳۹۱
۲۷۹.....	آمار فعالیت مدیریت امور دارویی معاونت غذا و دارو دانشگاه علوم پزشکی استان آذربایجانغربی در سال ۱۳۹۱

فهرست جداول

فصل اول: مقدمه

جدول ۱-۱ - جغرافیای سیاسی استان آذربایجان غربی به تفکیک شهرستان	۴
جدول ۱-۲ - ترکیب سنی جمعیت استان و کشور براساس نتایج سرشماری عمومی نفوس و مسکن سال ۱۳۹۰	۶
جدول ۱-۳ - جمعیت استان به تفکیک گروه های سنی و جنسی ۱۳۹۰	۷
جدول ۱-۴ - جمعیت و خانوار های شهری و روستایی استان آذربایجان غربی بر اساس سرشماری عمومی نفوس و مسکن سال ۱۳۹۰	۱۰
جدول ۱-۵ - جمعیت استان آذربایجان غربی به تفکیک خانوار مناطق شهری بر اساس سرشماری عمومی نفوس و مسکن سال ۱۳۹۰	۱۲
جدول ۱-۶ - نسبت جمعیت زیر ۱۵ سال به کل جمعیت در سنوات گذشته استان آذربایجان غربی ۹۰-۱۳۵۵	۱۳
جدول ۱-۷ - نسبت جمعیت سالمندان کشور طی نیم قرن اخیر	۱۴
جدول ۱-۸ - طبقه بندی نرخ رشد جمعیت	۱۵
جدول ۱-۹ - نتایج سرشماری و رشد مطلق سالانه جمعیت طی پنج دهه گذشته در استان آذربایجان غربی	۱۵
جدول ۱-۱۰ - پیش بینی جمعیت استان آذربایجان غربی ۲۰۵۰-۲۰۰۰	۱۵
جدول ۱-۱۱ - برآورد جمعیت شهرستانهای استان آذربایجان غربی طی سالهای ۱۳۹۴-۱۳۹۱*	۱۶
جدول ۱-۱۲ - آمار موالید آذربایجان غربی ۱۳۸۵-۱۳۷۶	۲۰
جدول ۱-۱۳ - موالید کشور و استان ۹۰-۱۳۸۶	۲۰
جدول ۱-۱۴ - فراوانی موارد فوت کشور و استان ۹۰-۱۳۸۶	۲۲
جدول ۱-۱۵ - میزان خام مرگ(در هزارجمعیت) استان آذربایجانغربی به تفکیک شهرستان ۹۰-۱۳۸۵	۲۳
جدول ۱-۱۶ - میزان مرگ و میر نوزادان ، شیرخواران (کودکان زیریکسال) و کودکان زیر ۵سال	۲۴
جدول ۱-۱۷ - میزان مرگ و میر کودکان ۵۹-۱ماهه کشور و استان ۹۰-۱۳۸۶	۲۴
جدول ۱-۱۸ - فراوانی ازدواج و طلاق کشورواستان آذربایجان غربی ۹۰-۱۳۸۶	۲۴
جدول ۱-۱۹ - نسبت ازدواج به طلاق استان آذربایجان غربی ۹۰-۱۳۸۶	۲۵
جدول ۱-۲۰ - فراوانی ازدواج و طلاق به تفکیک شهرستان استان آذربایجان غربی ۱۳۹۰	۲۵
جدول ۱-۲۱ - وضعیت تأهل و چندهمسری شوهر در زنان ۵۴-۱۵سال براساس مطالعه IrMIDHS	۲۶
جدول ۱-۲۲ - وضعیت ازدواج زنان بالای ۱۰سال بر اساس سرشماری سال ۱۳۹۰	۲۶
جدول ۱-۲۳ - شاخص توسعه انسانی کشور ۹۰-۱۳۷۰	۲۷
جدول ۱-۲۴ - باسوادی مردان و زنان ۲۴-۱۵سال برگرفته از مطالعه Ir.MIDHS	۲۷
جدول ۱-۲۵ - میزان با سوادی افرادی بالای ۶ سال کشور و استان به تفکیک محل سکونت و جنسیت	۲۷
جدول ۱-۲۶ - امید زندگی کشوری و استانی طبق سرشماری عمومی نفوس و مسکن ۹۰-۱۳۸۵	۲۸

فصل دوم : معاونت بهداشتی

جدول ۱-۱-۱- وضعیت فعالیت واحدهای بهداشتی درمانی تحت پوشش معاونت امور بهداشتی دانشگاه علوم پزشکی و خدمات بهداشتی درمانی استان آذربایجان غربی در سال ۱۳۹۱	۳۰
جدول ۱-۱-۲- وضعیت فعالیت واحدهای بهداشتی درمانی تحت پوشش معاونت امور بهداشتی دانشگاه علوم پزشکی و خدمات بهداشتی درمانی استان آذربایجان غربی در سال ۱۳۹۱ (ادامه)	۳۱
جدول ۱-۲-۱-۱- انفورماتیک (سال ۹۱)	۳۴
جدول ۱-۲-۱-۳- خانه های بهداشت فعال روستاها و جمعیت تحت پوشش آنها در سال ۱۳۹۱	۳۴
جدول ۱-۲-۱-۴- مدیریت منابع	۳۵
جدول ۱-۲-۱-۵- برنامه آموزش بهورزی	۳۵
جدول ۱-۲-۱-۶- برنامه جلب مشارکت مردمی (داوطلبان بهداشتی)	۳۵
جدول ۱-۲-۱-۷- پوشش برنامه داوطلبان سلامت به تفکیک مناطق شهری - روستایی استان آذربایجان غربی سال ۱۳۹۱	۳۶
جدول ۱-۲-۱-۸- کارگاههای آموزشی برگزارشده درسال ۱۳۹۱	۳۷
جدول ۱-۲-۱-۹- برنامه پزشک خانواده و نظام ارجاع	۳۸
جدول ۱-۲-۱-۱۰- تعداد کل پزشک خانواده و مامای خانواده به تفکیک شهرستان در سال ۱۳۹۱	۳۹
جدول ۱-۲-۱-۱۱- برنامه ثبت مرگ	۴۰
جدول ۱-۲-۲-۱- فعالیتهای بهداشت محیط	۴۳
جدول ۱-۲-۲-۲- نسبت شاغلین اماکن و مراکز شهری دارای کارت معاینه پزشکی معتبر استان آذربایجان غربی ۹۱-۱۳۸۸	۴۴
جدول ۱-۲-۲-۳- نسبت شاغلین اماکن و مراکز روستائی دارای کارت معاینه پزشکی معتبر استان آذربایجان غربی ۹۱-۱۳۸۸	۴۵
جدول ۱-۲-۲-۴- شاخصهای بهداشت محیط استان آذربایجانغربی	۴۶
جدول ۱-۲-۲-۵- درصد خانوارهای روستائی با دسترسی به آب آشامیدنی (منابع بهسازی و شبکه لوله کشی) استان آذربایجان غربی ۱۳۹۱ - ۱۳۸۸	۴۷
جدول ۱-۲-۲-۶- فعالیتهای بهداشت حرفه‌ای	۴۸
جدول ۱-۲-۲-۷- شاخص های بهداشت حرفه ای استان	۴۹

جدول ۱-۳-۲- ارائه خدمات تنظیم خانواده در سطح استان.....	۵۰
جدول ۲-۳-۲- شاخصهای بهداشت باروری.....	۵۰
جدول ۱-۴-۲- بهداشت مدارس.....	۵۱
جدول ۲-۴-۲- بهداشت دهان و دندان.....	۵۱
جدول ۱-۵-۲- درصد پوشش ایمن سازی کودکان زیر یکسال و مادران باردار به تفکیک شهرستان استان آذربایجان غربی سال ۱۳۹۱.....	۵۲
جدول ۲-۵-۲- پوشش واکسیناسیون در برنامه های ایمن سازی.....	۵۳
جدول ۳-۵-۲- مراقبت بیماریهای مشترک انسان و دام.....	۵۳
جدول ۴-۵-۲- طغیانهای (Out break) بیماریهای منتقله از آب و غذا به تفکیک شهرستان در سال ۱۳۹۱.....	۵۴
جدول ۵-۵-۲- مبارزه با سل.....	۵۵
جدول ۶-۵-۲- مراقبت فلج شل حاد.....	۵۵
جدول ۷-۵-۲- مراقبت هپاتیت های ویروسی.....	۵۵
جدول ۸-۵-۲- مراقبت بیماریهای رودهای (اسهال خونی - التور).....	۵۵
جدول ۹-۵-۲- مراقبت مننژیت های مننگوکوکی.....	۵۶
جدول ۱۰-۵-۲- مراقبت سرخک و سرخچه.....	۵۶
جدول ۱۱-۵-۲- مراقبت آنفلوآنزای فوق حاد پرندگان.....	۵۶
جدول ۱۲-۵-۲- واکسیناسیونهای انجام شده در موسسات و مراکز وابسته به دانشگاه علوم پزشکی و خدمات بهداشتی درمانی.....	۵۶
جدول ۱۳-۵-۲- جدول دریافت و توزیع مواد بیولوژیک (واکسن و سرم) در سال ۱۳۹۱.....	۵۷
جدول ۱۴-۵-۲- موارد بیماریهای واگیردار کشف شده در استان در سال ۹۱.....	۵۸
جدول ۱۵-۵-۲- تعداد کل زوج ناقل و مشکوک نهایی تالاسمی تحت مراقبت.....	۵۹
جدول ۱۶-۵-۲- نظام ثبت حوادث.....	۵۹
جدول ۱۷-۵-۲- برنامه نظام ثبت سرطان (بدون تکرار گیری).....	۵۹
جدول ۱۸-۵-۲- پیشگیری و کنترل دیابت.....	۵۹
جدول ۱۹-۵-۲- مراقبت بیماری فشارخون بالا.....	۶۰
جدول ۲۰-۵-۲- توزیع فراوانی و میزان بروز بیماری تب مالت و حیوان گزیدگی به تفکیک شهرستان استان آذربایجان غربی ۱۳۹۱.....	۶۰
جدول ۲۱-۵-۲- موارد مار و عقرب گزیدگی.....	۶۱
جدول ۲۲-۵-۲- غربالگری کم کاری مادرزادی تیروئید نوزادان.....	۶۱
جدول ۲۳-۵-۲- شاخص های مراقبتی برنامه کم کاری مادرزادی تیروئید نوزادان به تفکیک شهرستان استان آذربایجان غربی سال ۱۳۹۱.....	۶۲
جدول ۲۴-۵-۲- فنیل کتونوری.....	۶۳
جدول ۲۵-۵-۲- کنترل مسافین در مبادی ورودی - خروجی کشور (بازرگان و سرو).....	۶۳
جدول ۲۶-۵-۲- بهداشت روان.....	۶۳
جدول ۲۷-۵-۲- رسانههای آموزشی تهیه شده واحد آموزش سلامت.....	۶۴
جدول ۲۸-۵-۲- چکیده های از شاخصهای آماری معاونت امور بهداشتی.....	۶۴
جدول ۲۹-۵-۲- فعالیت های برنامه ای پیشگیری از اعتیاد استان آذربایجان غربی ۱۳۹۱.....	۶۵

فصل سوم : معاونت درمان

جدول ۱-۳- شاخصهای تخت در بیمارستانهای دولتی و غیر دولتی استان آذربایجان غربی در سال های ۹۰ و ۹۱.....	۶۷
جدول ۲-۳- لیست بیمارستانهای غیر دانشگاهی (خصوصی و سایر) شهرستان ارومیه.....	۶۸
جدول ۳-۳- درصد تخت روز اشغالی بیمارستانهای تابعه دانشگاه علوم پزشکی و خدمات بهداشتی درمانی استان آذربایجان غربی در سالهای ۹۱- ۸۹.....	۶۹
جدول ۴-۳- متوسط روزهای بستری بیمارستانهای تابعه دانشگاه علوم پزشکی و خدمات بهداشتی درمانی استان آذربایجان غربی در سالهای ۹۱- ۸۹.....	۷۰
جدول ۵-۳- نسبت پذیرش بیمار برای هر تخت بیمارستانهای تابعه دانشگاه علوم پزشکی و خدمات بهداشتی درمانی استان آذربایجان غربی در سالهای ۹۱- ۸۹.....	۷۱
جدول ۶-۳- نسبت فوت شدگان (در هزار نفر) بیمارستانهای تابعه دانشگاه علوم پزشکی و خدمات بهداشتی درمانی استان آذربایجان غربی در سالهای ۹۱- ۸۹.....	۷۲
جدول ۷-۳- درصد سزارین به زایمان بیمارستانهای تابعه دانشگاه علوم پزشکی و خدمات بهداشتی درمانی استان آذربایجان غربی در سالهای ۹۱- ۸۹.....	۷۳
جدول ۸-۳- درصد اعمال جراحی به بستری بیمارستانهای تابعه دانشگاه علوم پزشکی و خدمات بهداشتی درمانی استان آذربایجان غربی در سالهای ۹۱- ۸۹.....	۷۴
جدول ۹-۳- نسبت بیمار بستری به جمعیت بیمارستانهای تابعه دانشگاه علوم پزشکی و خدمات بهداشتی درمانی استان آذربایجان غربی در سالهای ۹۱- ۸۹.....	۷۵
جدول ۱۰-۳- آمار تعداد بیمارستان/ زایشگاه های حوزه دانشگاه علوم پزشکی ارومیه - سال ۱۳۹۱.....	۷۶
جدول ۱۱-۳- فعالیت مرکز آموزشی، درمانی امام خمینی (ره) ارومیه به تفکیک بخشهای مربوطه در سال ۱۳۹۱.....	۷۷
جدول ۱۲-۳- فعالیت مرکز آموزشی، درمانی روانپزشکی ارومیه به تفکیک بخش های مربوطه در سال ۱۳۹۱.....	۷۸
جدول ۱۳-۳- فعالیت مرکز آموزشی، درمانی طالقانی ارومیه به تفکیک بخش های مربوطه در سال ۱۳۹۱.....	۷۸
جدول ۱۴-۳- فعالیت مرکز آموزشی، درمانی شهید مطهری ارومیه به تفکیک بخشهای مربوطه در سال ۱۳۹۱.....	۷۹
جدول ۱۵-۳- فعالیت مرکز آموزشی، درمانی سیدالشهداء (ع) ارومیه به تفکیک بخشهای مربوطه در سال ۱۳۹۱.....	۷۹
جدول ۱۶-۳- فعالیت بیمارستان خاتم الانبیا سلماس به تفکیک بخش های مربوطه در سال ۱۳۹۱.....	۸۰
جدول ۱۷-۳- فعالیت بیمارستان قمرینی هاشم خوی به تفکیک بخش های مربوطه در سال ۱۳۹۱.....	۸۱
جدول ۱۸-۳- فعالیت بیمارستان شهید مدنی خوی به تفکیک بخش های مربوطه در سال ۱۳۹۱.....	۸۲
جدول ۱۹-۳- فعالیت بیمارستان امام خمینی (ره) قره ضیاءالدین چایپاره به تفکیک بخش های مربوطه در سال ۱۳۹۱.....	۸۲

- جدول ۲۰-۳- فعالیت بیمارستان فجر ماکو به تفکیک بخش های مربوطه در سال ۱۳۹۱ ۸۳
- جدول ۲۱-۳- فعالیت بیمارستان امام خمینی (ره) پلدشت ماکو به تفکیک بخشهای مربوطه در سال ۱۳۹۱ ۸۳
- جدول ۲۲-۳- فعالیت بیمارستان قدس ماکو به تفکیک بخش های مربوطه در سال ۱۳۹۱ ۸۴
- جدول ۲۳-۳- فعالیت بیمارستان شهدای شوط ماکو به تفکیک بخش های مربوطه در سال ۱۳۹۱ ۸۴
- جدول ۲۴-۳- فعالیت بیمارستان امام خمینی (ره) نقده به تفکیک بخشهای مربوطه در سال ۱۳۹۱ ۸۵
- جدول ۲۵-۳- فعالیت بیمارستان حضرت فاطمه الزهرا(س) نقده به تفکیک بخش های مربوطه در سال ۱۳۹۱ ۸۵
- جدول ۲۶-۳- فعالیت بیمارستان امام خمینی (ره) مهاباد به تفکیک بخشهای مربوطه در سال ۱۳۹۱ ۸۶
- جدول ۲۷-۳- فعالیت بیمارستان شهید عباسی میاندوآب به تفکیک بخش های مربوطه در سال ۱۳۹۱ ۸۷
- جدول ۲۸-۳- فعالیت بیمارستان حضرت فاطمه (س) میاندوآب به تفکیک بخش های مربوطه در سال ۱۳۹۱ ۸۸
- جدول ۲۹-۳- فعالیت بیمارستان شهید رائی شاهین دژ به تفکیک بخش های مربوطه در سال ۱۳۹۱ ۸۸
- جدول ۳۰-۳- فعالیت بیمارستان شهداء تکاب به تفکیک بخش های مربوطه در سال ۱۳۹۱ ۸۹
- جدول ۳۱-۳- فعالیت بیمارستان شهید قلی پور بوکان به تفکیک بخش های مربوطه در سال ۱۳۹۱ ۹۰
- جدول ۳۲-۳- فعالیت بیمارستان نبی اکرم اشنویه به تفکیک بخشهای مربوطه در سال ۱۳۹۱ ۹۱
- جدول ۳۳-۳- فعالیت بیمارستان امام خمینی (ره) سردشت به تفکیک بخشهای مربوطه در سال ۱۳۹۱ ۹۱
- جدول ۳۴-۳- فعالیت بیمارستان امام خمینی (ره) پیرانشهر به تفکیک بخشهای مربوطه در سال ۱۳۹۱ ۹۲
- جدول ۳۵-۳- فعالیت بیمارستان شهید بهشتی چالدران به تفکیک بخش های مربوطه در سال ۱۳۹۱ ۹۲
- جدول ۳۶-۳- فعالیت مراکز آموزشی درمانی ارومیه به تفکیک بخش های مربوطه در سال ۱۳۹۱ ۹۳
- جدول ۳۷-۳- آمار فعالیت بیمارستان های حوزه دانشگاه علوم پزشکی ارومیه - سال ۱۳۹۱ ۹۴
- جدول ۳۸-۳- آمار فعالیت بیمارستان های حوزه دانشگاه علوم پزشکی ارومیه - سال ۱۳۹۱ (ادامه) ۹۵
- جدول ۳۹-۳- آمار تعداد اعمال جراحی در بیمارستان های حوزه دانشگاه علوم پزشکی ارومیه- سال ۱۳۹۱ ۹۶
- جدول ۴۰-۳- آمار تعداد زایمان در بیمارستان های حوزه دانشگاه علوم پزشکی ارومیه- سال ۱۳۹۱ ۹۷
- جدول ۴۰-۳- فعالیتهای موسسات درمانی دانشگاه علوم پزشکی و خدمات بهداشتی درمانی ۹۸
- جدول ۴۱-۳- موارد مراجعه بیماران سرپایی به مراکز بهداشتی درمانی دانشگاه علوم پزشکی و خدمات بهداشتی درمانی استان بر حسب تخصصهای مورد نیاز ۱۰۰
- جدول ۴۲-۳- آمار تعداد مراجعه سرپایی به درمانگاه، کلینیک و پلی کلینیک های بیمارستان های حوزه دانشگاه علوم پزشکی ارومیه- سال ۱۳۹۱ ۱۰۱
- جدول ۴۳-۳- آمار تعداد درمانگاه، کلینیک و پلی کلینیک های حوزه دانشگاه علوم پزشکی ارومیه- سال ۱۳۹۱ ۱۰۲
- جدول ۴۵-۳- آمار تعداد مراکز توانبخشی حوزه دانشگاه علوم پزشکی ارومیه - سال ۱۳۹۱ ۱۰۵
- جدول ۴۶-۳- تعداد پزشکان به تفکیک شهرستان در سال ۱۳۹۱ ۱۰۷
- جدول ۴۷-۳- تعداد دندانپزشکان به تفکیک شهرستان در سال ۱۳۹۱ ۱۰۸
- جدول ۴۸-۳- تعداد پرستاران شاغل به تفکیک شهرستان در سال ۱۳۹۱ ۱۰۹
- جدول ۴۹-۳- تعداد نیروهای مامایی به تفکیک شهرستان در سال ۱۳۹۱ ۱۱۰
- جدول ۵۰-۳- آمار تعداد آزمایشگاه های تشخیص طبی حوزه دانشگاه علوم پزشکی ارومیه- سال ۱۳۹۱ ۱۱۱
- جدول ۵۱-۳- تعداد دورههای آموزشی مدیریت کیفیت در آزمایشگاههای تشخیص پزشکی استان در سال ۱۳۹۱ ۱۱۲
- جدول ۵۲-۳- فراوانی بازدید و ممیزی از آزمایشگاههای تشخیصی پزشکی استان (تعداد / بار) در سال ۱۳۹۱ ۱۱۲
- جدول ۵۳-۳- فراوانی تعداد مراجعین و آزمایشات انجام یافته در آزمایشگاههای دولتی وابسته به دانشگاه در سطح استان در سالهای ۹۰-۹۱ ۱۱۳
- جدول ۵۴-۳- فراوانی صدور پروانه تاسیس و مسوول فنی آزمایشگاههای تشخیصی پزشکی دولتی و خصوصی سطح استان در سالهای ۹۱-۸۹ ۱۱۴
- جدول ۵۵-۳- شرکت در برنامه کنترل کیفی خارجی آزمایشگاههای بخش دولتی و خصوصی در استان در سال ۹۱ ۱۱۵
- جدول ۵۶-۳- برآیند تعداد نیروی مورد نیاز آزمایشگاهها (work load unit) ۱۱۵
- جدول ۵۷-۳- ثبت اطلاعات آزمایشگاهها در سایت آزمایشگاه مرجع سلامت وزارت متبوع در سال ۹۱ ۱۱۵
- جدول ۵۸-۳- تعداد آزمایشگاههای تاسیس و تعطیل شده آزمایشگاههای تشخیص پزشکی استان در سال ۹۱ ۱۱۶
- جدول ۵۹-۳- کمیسیون ماده ۲۰ دانشگاه (بررسی پرونده متقاضیان تاسیس و قبول مسئولیت فنی آزمایشگاههای تشخیص پزشکی) جهت صدور موافقت اصولی در سالهای ۹۱-۸۹ ۱۱۶
- جدول ۶۰-۳- تعداد تخت بخشهای ویژه بیمارستانهای تابعه دانشگاه در سال ۹۱ ۱۱۶
- جدول ۶۱-۳- فرم گزارش اطلاعات آماری اورژانس ۱۱۵ دانشگاه علوم پزشکی و خدمات بهداشتی درمانی استان آذربایجان غربی تصادفی و غیر تصادفی در سال ۱۳۹۱ ۱۱۷
- جدول ۶۲-۳- آمار تعداد مجروحین ناشی از تصادفات رانندگی در سال ۱۳۹۱ ۱۱۹
- جدول ۶۳-۳- تعداد مجروحین ناشی از تصادفات به تفکیک نوع مصدومیت در استان آوغ در سال ۱۳۹۱ ۱۲۰
- جدول ۶۴-۳- مشخصات مراکز اورژانس* دانشگاه علوم پزشکی ارومیه به تفکیک شهرستان در سال ۱۳۹۱ ۱۲۱
- جدول ۶۵-۳- آمار پایگاه های اورژانس مصوب و موجود و آمبولانس های دولتی و غیردولتی وابسته به دانشگاه علوم پزشکی در سال ۱۳۹۱ ۱۲۴
- جدول ۶۶-۳- مدیریت حوادث و فوریتهای پزشکی استان آذربایجان غربی اتاق هدایت عملیات بحران (EOC) آمار حوادث ویژه در سال ۱۳۹۱ ۱۲۵
- جدول ۶۷-۳- شاخصهای عملکردی مدیریت حوادث و فوریتهای استان آذربایجان غربی در سال ۹۱ دستگاه ۱۲۵
- جدول ۶۸-۳- تعداد مجروحین ناشی از تصادفات به تفکیک گروه سنی و وضعیت مصدوم در استان آوغ در سال ۱۳۹۱ ۱۲۶
- جدول ۶۹-۳- اهم فعالیتهای نظارتی انجام گرفته توسط واحدهای نظارت بر درمان دانشگاه علوم پزشکی ارومیه در استان- سال ۹۱ ۱۲۷
- جدول ۷۰-۳- آمار تعداد کل مراکز موجود در سالهای ۹۰ و ۱۳۹۱ ۱۲۸
- جدول ۷۱-۳- آمار تعداد کل تخصص های موجود در سالهای ۹۰ و ۱۳۹۱ ۱۲۸
- جدول ۷۲-۳- شاخصهای سلامت و آموزش پزشکی در منطقه در سالهای ۹۰ و ۱۳۹۱ ۱۲۹
- جدول ۷۳-۳- سایر شاخص های معاونت درمان در سالهای ۹۰ و ۱۳۹۱ ۱۳۰

فصل چهارم: معاونت تحقیقات و فناوری

جدول ۲-۴- تعداد کل پژوهش‌های دانشگاه (شامل خاتمه یافته و در دست اجرا) بر حسب نوع پژوهش در سال ۱۳۹۱	۱۳۳
جدول ۳-۴- تعداد جلسات شوراهای معاونت تحقیقات و فناوری در سال ۱۳۹۱	۱۳۳
جدول ۴-۴- جدول وضعیت طرح‌های کمیته اخلاق در پژوهش در سالهای ۱۳۹۱-۱۳۹۰	۱۳۴
جدول ۴-۵- تعداد پایان‌نامه‌هایی که به عنوان طرح پژوهشی تصویب شده و به آنها بودجه پژوهشی اختصاص یافته است (سالهای ۱۳۹۱ - ۱۳۹۰)	۱۳۴
جدول ۶-۴- کارگاه‌های برگزار شده دانشجویی در زمینه موضوع مرتبط با پژوهش در سال ۱۳۹۱	۱۳۵
جدول ۷-۴- فعالیتهای پژوهشی کمیته تحقیقات دانشجویی در سال های ۱۳۹۰ و ۱۳۹۱	۱۳۶
جدول ۸-۴- شاخص های کمیته تحقیقات دانشجویی	۱۳۷
جدول ۹-۴- کتاب‌های منتشر شده اعضای هیئت علمی آموزشی و پژوهشی و دانشجویان دانشگاه در سال ۱۳۹۱	۱۳۷
جدول ۱۰-۴- شرکت در فرصتهای مطالعاتی در سالهای ۱۳۹۱-۱۳۹۰	۱۳۷
جدول ۱۱-۴- شرکت در همایشهای خارج از کشور در سالهای ۱۳۹۱-۱۳۹۰	۱۳۸
جدول ۱۲-۴- وضعیت مقالات ارائه شده در همایشهای داخلی و خارجی در سالهای ۱۳۹۱-۱۳۹۰	۱۳۸
جدول ۱۳-۴- تعداد همایش‌های علمی برگزار شده معاونت در سالهای ۱۳۹۱-۱۳۹۰	۱۳۹
جدول ۱۴-۴- وضعیت مقالات منتشر شده در مجلات علمی پژوهشی داخلی در سالهای ۱۳۹۱-۱۳۹۰	۱۳۹
جدول ۱۵-۴- وضعیت مقالات منتشر شده در مجلات علمی پژوهشی خارجی در سالهای ۱۳۹۱-۱۳۹۰	۱۴۰
جدول ۱۶-۴- تعداد موارد تشویق و تقدیر رسمی از اعضای هیئت علمی، دانشجویان و کارکنان به خاطر تحقیقات علمی در سال ۱۳۹۱	۱۴۰
جدول ۱۷-۴- تعداد اختراعات ثبت شده در سال ۱۳۹۱	۱۴۱
جدول ۱۸-۴- کارگاه‌های برگزار شده معاونت در سال ۱۳۹۱	۱۴۱
جدول ۱۹-۴- مجلات فعال منتشر شده در سال ۱۳۹۱	۱۴۲
جدول ۲۰-۴- وضعیت بررسی مقالات در دفتر مجله پزشکی سال های ۱۳۹۱-۱۳۹۰	۱۴۲
جدول ۲۱-۴- فعالیتهای دفتر مجله پزشکی در سالهای ۱۳۹۱-۱۳۹۰	۱۴۳
جدول ۲۲-۴- وضعیت بررسی مقالات در دفتر مجله پرستاری مامایی در سالهای ۱۳۹۰ و ۱۳۹۱	۱۴۳
جدول ۲۳-۴- فعالیتهای دفتر مجله پرستاری و مامایی (دو ماهنامه) در سالهای ۱۳۹۰ و ۱۳۹۱	۱۴۴
جدول ۲۴-۴- نام و تعداد واحدهای پژوهشی مستقل و وابسته (شامل مراکز، پژوهشکده‌ها و گروه‌های پژوهشی)	۱۴۴
جدول ۲۵-۴- نام مراکز تحقیقاتی در سال ۱۳۹۱	۱۴۴
جدول ۲۷-۴- بخش اداری در سالهای ۱۳۹۱-۱۳۹۰	۱۴۶
جدول ۲۸-۴- بخش نشریات در سالهای ۱۳۹۱-۱۳۹۰	۱۴۶
جدول ۲۹-۴- کتابخانه های دانشکدهها و بیمارستانهای تابعه کتابخانه مرکزی در سالهای ۱۳۹۱-۱۳۹۰	۱۴۷
جدول ۳۰-۴- بخش اینترنت کتابخانه مرکزی در سالهای ۱۳۹۱-۱۳۹۰	۱۴۹
جدول ۳۱-۴- بخش سفارشات در سالهای ۱۳۹۱-۱۳۹۰	۱۴۹
جدول ۳۲-۴- آمار کل CDS موجود در واحد های تابعه در سال ۱۳۹۱	۱۵۰
جدول ۳۳-۴- تعداد رایانه‌های متصل به اینترنت و در دسترس دانشجویان در سالهای تحصیلی ۱۳۹۱-۱۳۹۰	۱۵۰
جدول ۳۶-۴- کارگاه‌های برگزار شده توسط کتابخانه مرکزی در سال ۱۳۹۱	۱۵۲
جدول ۳۷-۴- سایر شاخصهای کتابخانه مرکزی در سال های ۱۳۹۱-۱۳۹۰	۱۵۲
جدول ۳۸-۴- اهم شاخصهای پژوهشی در سال های ۱۳۹۱-۱۳۹۰	۱۵۳
جدول ۳۸-۴- اهم شاخصهای پژوهشی در سال های ۱۳۹۱-۱۳۹۰ (ادامه)	۱۵۴

فصل پنجم: معاونت توسعه مدیریت و منابع

جدول ۱-۵- توزیع فراوانی پست های مصوب و بلا تصدی به تفکیک واحدهای مختلف دانشگاه کل استان در سال ۹۱	۱۵۶
جدول ۲-۵- تعداد پرسنل شاغل غیر عضو هیئت علمی در دانشگاه به تفکیک مقطع تحصیلی و رابطه استخدامی در سال ۹۱	۱۵۸
جدول ۳-۵- تعداد پرسنل شاغل غیر عضو هیئت علمی (بخش آموزش*) در دانشگاه به تفکیک مقطع تحصیلی و رابطه استخدامی در سال ۹۱	۱۶۰
جدول ۴-۵- تعداد پرسنل شاغل غیر عضو هیئت علمی (بخش بهداشت و درمان*) در دانشگاه به تفکیک مقطع و رابطه استخدامی در سال ۹۱	۱۶۲
جدول ۵-۵- تعداد پرسنل شاغل غیر عضو هیئت علمی (بخش آموزش) در دانشگاه به تفکیک محل خدمت و رابطه استخدامی در سال ۹۱	۱۶۴
جدول ۶-۵- تعداد پرسنل شاغل غیر عضو هیئت علمی (بخش بهداشت و درمان) در دانشگاه به تفکیک محل خدمت و رابطه استخدامی در سال ۹۱	۱۶۵
جدول ۷-۵- تعداد پرسنل شاغل غیر عضو هیئت علمی خارج شده از سیستم در سال ۹۱	۱۶۶
جدول ۸-۵- تعداد پرسنل شاغل غیر عضو هیئت علمی (بخش آموزش) خارج شده از سیستم به تفکیک مقطع تحصیلی در سال ۹۱	۱۶۷
جدول ۹-۵- تعداد پرسنل شاغل غیر عضو هیئت علمی (بخش بهداشت و درمان) خارج شده از سیستم به تفکیک مقطع تحصیلی در سال ۹۱	۱۶۸
جدول ۱۰-۵- تعداد پرسنل شاغل غیر عضو هیئت علمی (بخش آموزش) خارج شده از سیستم به تفکیک محل خدمت در سال ۹۱	۱۶۹
جدول ۱۱-۵- تعداد پرسنل شاغل غیر عضو هیئت علمی (بخش بهداشت و درمان) خارج شده از سیستم به تفکیک محل خدمت در سال ۹۱	۱۷۰
جدول ۱۲-۵- تعداد پرسنل شاغل غیر عضو هیئت علمی استخدام شده در سال ۹۱	۱۷۱
جدول ۱۳-۵- تعداد پرسنل شاغل غیر عضو هیئت علمی (آموزش) استخدام شده به تفکیک مقطع تحصیلی در سال ۹۱	۱۷۲
جدول ۱۴-۵- تعداد پرسنل شاغل غیر عضو هیئت علمی (بهداشت و درمان) استخدام شده به تفکیک مقطع تحصیلی در سال ۹۱	۱۷۳
جدول ۱۵-۵- تعداد پرسنل شاغل غیر عضو هیئت علمی (بخش آموزش) استخدام شده به تفکیک محل خدمت در سال ۹۱	۱۷۴

جدول ۱۶-۵- تعداد پرسنل شاغل غیر عضو هیئت علمی (بخش بهداشت و درمان) استخدام شده به تفکیک محل خدمت در سال ۹۱.....	۱۷۴
جدول ۱۷-۵- تعداد پرسنل شاغل غیر عضو هیئت علمی در دانشگاه به تفکیک محل خدمت و رابطه استخدامی در سال ۹۱.....	۱۷۵
جدول ۱۷-۵- تعداد پرسنل شاغل غیر عضو هیئت علمی در دانشگاه به تفکیک محل خدمت و رابطه استخدامی در سال ۹۱ - ادامه.....	۱۷۶
جدول ۱۸-۵- تعداد پرسنل شاغل غیر عضو هیئت علمی در دانشگاه به تفکیک محل خدمت و رابطه استخدامی در سال ۹۱ (رسته بهداشتی درمانی).....	۱۷۷
جدول ۱۸-۵- تعداد پرسنل شاغل غیر عضو هیئت علمی در دانشگاه به تفکیک محل خدمت و رابطه استخدامی در سال ۹۱ (رسته بهداشتی درمانی)-ادامه.....	۱۷۸
جدول ۱۹-۵- تعداد پرسنل شاغل غیر عضو هیئت علمی در دانشگاه به تفکیک محل خدمت و رابطه استخدامی در سال ۹۱ (غیر رسته بهداشتی درمانی).....	۱۷۹
جدول ۱۹-۵- تعداد پرسنل شاغل غیر عضو هیئت علمی در دانشگاه به تفکیک محل خدمت و رابطه استخدامی در سال ۹۱ (غیر رسته بهداشتی درمانی)- ادامه.....	۱۸۰
جدول ۲۰-۵- آمار کل کارکنان به تفکیک رسته های شغلی و سنوات خدمت در پایان سال ۹۱.....	۱۸۱
جدول ۲۱-۵- تعداد پرسنل شاغل عضو هیئت علمی در دانشگاه به تفکیک درجه علمی و رابطه استخدامی در سال ۹۱.....	۱۸۲
جدول ۲۲-۵- تعداد پرسنل شاغل عضو هیئت علمی خارج شده از سیستم در سال ۹۱.....	۱۸۳
جدول ۲۳-۵- تعداد اعضای هیئت علمی به تفکیک دانشکده ها و رابطه استخدامی در سال ۹۱.....	۱۸۳
جدول ۲۴-۵- تعداد اعضای هیئت علمی به تفکیک دانشکده ها و مرتبه علمی در سال ۹۱.....	۱۸۴
جدول ۲۵-۵- تعداد اعضای هیئت علمی بر حسب مدرک تحصیلی و جنسیت در دانشگاه علوم پزشکی ارومیه در سال ۹۱.....	۱۸۴
جدول ۲۶-۵- هرم تعداد اعضای هیئت علمی دانشگاه در سال های ۹۱-۹۰.....	۱۸۶
جدول ۲۸-۵- تعداد اعضای هیئت علمی دارای سمت اجرایی.....	۱۸۸
جدول ۲۹-۵- تعداد اعضای هیئت علمی آموزشی ارتقاء یافته، استخدام شده و تبدیل وضعیت یافته.....	۱۸۸
جدول ۳۰-۵- وضعیت مسکن اعضای هیئت علمی و کارکنان.....	۱۸۹
جدول ۳۱-۵- کارکنان شاغل در دانشگاه علوم پزشکی و خدمات بهداشتی درمانی استان برحسب گروه شغلی در سال ۹۱.....	۱۸۹
جدول ۳۲-۵- تعداد پزشکان شاغل در دانشگاه برحسب نوع تخصص در سال ۹۱.....	۱۹۱
جدول ۳۳-۵- پیرایشکان شاغل در دانشگاه برحسب رشته های شغلی در سال ۹۱.....	۱۹۳
جدول ۳۴-۵- آمار کارگران شرکت های خدماتی واحدهای تابعه در سال ۹۱.....	۱۹۴
جدول ۳۵-۵- مشخصات کارگاه های آموزشی برگزار شده برای کارکنان دانشگاه در سال ۹۱.....	۱۹۵
جدول ۳۶-۵- مشخصات دوره های آموزشی برگزار شده برای مدیران در سال ۹۱.....	۲۰۲
جدول ۳۷-۵- اهم شاخص های معاونت توسعه مدیریت و منابع دانشگاه در سالهای ۹۰-۹۱.....	۲۰۲
جدول ۳۸-۵- اعتبارات مصوب از محل درآمدهای عمومی و اختصاصی در بخش بهداشت و درمان در سال ۹۱*.....	۲۰۳
جدول ۳۹-۵- اعتبارات مصوب از محل درآمدهای عمومی و اختصاصی در بخش آموزش عالی در سال ۹۱*.....	۲۰۳
جدول ۴۰-۵- توزیع فراوانی درآمد وصولی به دانشگاه در بخش بهداشت کل استان در سال ۹۱*.....	۲۰۴
جدول ۴۱-۵- درآمد وصولی دانشگاه در حوزه های آموزش، تحقیقات و فناوری و فرهنگی و دانشجویی در سال ۹۱.....	۲۰۴
جدول ۴۲-۵- تعداد خودروهای در تملک دانشگاه در سال ۹۱.....	۲۰۵
جدول ۴۳-۵- خدمات حجمی واکذار شده به تفکیک نوع خدمت و معادل نیروی انسانی (نفر) در سال ۹۱.....	۲۰۵
جدول ۴۴-۵- پروژه های عمرانی بهره برداری شده به تفکیک هزینه و مشخصات فنی در سال ۹۱.....	۲۰۸
جدول ۴۵-۵- مشخصات کادر هیئت علمی دانشگاه علوم پزشکی ارومیه در سال ۹۱.....	۲۰۹

فصل ششم: معاونت آموزشی

جدول ۱-۶- نام رشته های تحصیلی دایر به تفکیک مقاطع تحصیلی کلیه دانشکده های تابعه دانشگاه در سال تحصیلی ۱۳۹۱.....	۲۲۰
جدول ۲-۶- تعداد رشته های دایر به تفکیک مقطع تحصیلی در سالهای تحصیلی ۱۳۹۰ و ۱۳۹۱.....	۲۲۱
جدول ۳-۶- فراوانی دانشجویان به تفکیک دانشکده در سال تحصیلی ۱۳۹۱.....	۲۲۳
جدول ۴-۶- فراوانی دانشجویان دکتری تخصصی به تفکیک رشته در سالهای تحصیلی ۱۳۹۰ و ۱۳۹۱.....	۲۲۴
جدول ۵-۶- فراوانی دانشجویان شاغل به تحصیل به تفکیک جنسیت و مقطع تحصیلی در سال تحصیلی ۱۳۹۱(ادامه).....	۲۲۶
جدول ۶-۶- فراوانی دانشجویان ورودی جدید به تفکیک جنسیت و مقطع تحصیلی در سال تحصیلی ۱۳۹۱.....	۲۲۷
جدول ۶-۶- فراوانی دانشجویان ورودی جدید به تفکیک جنسیت و مقطع تحصیلی در سال تحصیلی ۱۳۹۱(ادامه).....	۲۲۸
جدول ۷-۶- لیست مدیر گروه های آموزشی.....	۲۲۹
جدول ۷-۶- لیست مدیر گروه های آموزشی (ادامه).....	۲۳۰
جدول ۸-۶- فراوانی دانشجویان مقاطع تحصیلی پیوسته به تفکیک جنسیت و مقطع تحصیلی در سال تحصیلی ۱۳۹۱.....	۲۳۱
جدول ۹-۶- فراوانی دانشجویان مقاطع تحصیلی ناپیوسته به تفکیک جنسیت و مقطع تحصیلی در سال تحصیلی ۱۳۹۱.....	۲۳۲
جدول ۱۰-۶- فراوانی دانشجویان بومی به تفکیک جنسیت و مقطع تحصیلی در سال ۱۳۹۱.....	۲۳۳
جدول ۱۱-۶- فراوانی دانشجویان غیربومی به تفکیک جنسیت و مقطع تحصیلی در سال ۱۳۹۱.....	۲۳۴
جدول ۱۳-۶- فراوانی دانشجویان متاهل به تفکیک جنسیت و مقطع تحصیلی در سال ۱۳۹۱.....	۲۳۶
جدول ۱۴-۶- فراوانی دانشجویان انتقالی از دانشگاههای دیگر به تفکیک جنسیت و مقطع تحصیلی در سال ۱۳۹۱.....	۲۳۷
جدول ۱۵-۶- فراوانی دانشجویان انتقالی به دانشگاههای دیگر به تفکیک جنسیت و مقطع تحصیلی در سال ۱۳۹۱.....	۲۳۸
جدول ۱۶-۶- فراوانی دانشجویان میهمان به تفکیک جنسیت و مقطع تحصیلی در سال ۱۳۹۱.....	۲۳۹
جدول ۱۷-۶- تعداد واحدهای حق التدریس (مازاد بر واحدهای موظف) اعضای هیئت علمی تمام وقت.....	۲۳۹
جدول ۱۸-۶- تعداد اعضای هیئت علمی راهنما و مشاور پایان نامه.....	۲۴۰
جدول ۱۹-۶- میانگین تعداد واحدهای درسی تدریس شده توسط هر یک عضو هیئت علمی تمام وقت.....	۲۴۰

جدول ۶-۲۰ - میانگین تعداد و ساعات مشاوره اعضای هیئت علمی با دانشجویان (در طول یک هفته).....	۲۴۰
جدول ۶-۲۱- تعداد دوره‌های آموزشی (غیر از کارگاهها و دوره‌های اصلی کاردانی، کارشناسی، کارشناسی ارشد و دکتری) برگزار شده در سال ۱۳۹۱.....	۲۴۱
جدول ۶-۲۲- نام کارگاههای آموزشی برگزار شده برای اعضای هیئت علمی.....	۲۴۱
جدول ۶-۲۳- تعداد کل دانشکده‌ها و گروه‌های آموزشی دارای برنامه مدون*.....	۲۴۲
جدول ۶-۲۴- تعداد دانشجویان نمونه و المپیادی.....	۲۴۲
جدول ۶-۲۵- بخش پایان نامه در سالهای ۱۳۹۰ و ۱۳۹۱.....	۲۴۲
جدول ۶-۲۶- تعداد دانشجویان استعداد درخشان به تفکیک دانشکده های تابعه.....	۲۴۳
جدول ۶-۲۷- نسبت دانشجویان به تخته‌های آموزشی مراکز آموزشی درمانی دانشگاه در سال ۱۳۹۱.....	۲۴۳
جدول ۶-۲۸- تعداد جلسات شوراهای معاونت آموزشی در سال ۱۳۹۱.....	۲۴۴
جدول ۶-۲۹- لیست اعضاء هیئت علمی در ماموریت آموزشی دانشگاه علوم پزشکی در سال ۱۳۹۱.....	۲۴۴
جدول ۶-۳۰- لیست اعضاء هیئت علمی در بورسیه آموزشی دانشگاه علوم پزشکی در سال ۱۳۹۱.....	۲۴۴
جدول ۶-۳۱- شاخص های معاونت آموزشی.....	۲۴۵
جدول ۶-۳۲- تعداد دانشکده های تابعه به تفکیک دانشجو، در سال ۱۳۹۱.....	۲۴۶
جدول ۶-۳۳- مساحت فضای آموزشی دانشگاه به تفکیک دانشکده ها و مراکز آموزشی درمانی در سال ۱۳۹۱.....	۲۴۶
جدول ۶-۳۴ - مساحت فضای کمک آموزشی دانشکده ها و مراکز آموزشی درمانی تابعه دانشگاه در سال ۱۳۹۱.....	۲۴۷
جدول ۶-۳۵ - مساحت نمازخانه ها و مساجد دانشگاه در سال ۱۳۹۱.....	۲۴۷
جدول ۶-۳۶- سایر فضاهای آموزشی (ستاد دانشگاه) در سال ۱۳۹۱.....	۲۴۸
جدول ۶-۳۷- توزیع فراوانی میانگین نمرات اخذ شده توسط دانشجویان پزشکی شاغل به تحصیل در امتحانات جامع در سال تحصیلی ۱۳۹۱.....	۲۴۸
جدول ۶-۳۸- توزیع فراوانی برنامه های آموزش مداوم دانشگاه در سال ۱۳۹۱.....	۲۴۹
جدول ۶-۳۹- آدرس و تلفن دانشکده های دانشگاه علوم پزشکی استان آذربایجان غربی.....	۲۴۹

فصل هفتم: معاونت دانشجویی و فرهنگی

جدول ۷-۱- خوابگاه های دانشجویی در سال ۱۳۹۱.....	۲۵۲
جدول ۷-۲- تعداد دانشجویان استفاده کننده و متقاضی از خوابگاههای دانشجویی در سال تحصیلی ۱۳۹۱.....	۲۵۳
جدول ۷-۳- شاخص های معاونت دانشجویی و فرهنگی در سال ۱۳۹۱.....	۲۵۴
جدول ۷-۳- شاخص های معاونت دانشجویی و فرهنگی در سال ۱۳۹۱.....	۲۵۴
جدول ۷-۴- تعداد جلسات شوراهای معاونت دانشجویی و فرهنگی در سال ۱۳۹۱.....	۲۵۴
جدول ۷-۵- آمار و اطلاعات وام های دانشجویی در سال ۱۳۹۱.....	۲۵۵
جدول ۷-۶- تعداد دانشجویان دارای کار دانشجویی در سال تحصیلی ۱۳۹۱.....	۲۵۶
جدول ۷-۷- بیمه دانشجویی ارائه شده در سال ۱۳۹۱.....	۲۵۷
جدول ۷-۸- تشکل ها و کانونهای دانشجویی و تعداد دانشجویان عضو به تفکیک جنسیت در سال تحصیلی ۱۳۹۱.....	۲۵۸
جدول ۷-۹- فعالیتهای تشکلهای دانشجویی در سال ۱۳۹۱.....	۲۵۸
جدول ۷-۱۰- تعداد نشریه های علمی و فرهنگی انتشار یافته در سال ۱۳۹۱.....	۲۵۹
جدول ۷-۱۱- تعداد برنامه‌های فرهنگی به تفکیک همایش‌های فرهنگی- اجتماعی و نمایشگاه های برگزار شده و اردوهای فرهنگی در سال تحصیلی ۱۳۹۱.....	۲۶۰
جدول ۷-۱۲- نمازخانه های خوابگاهی در سال ۱۳۹۱.....	۲۶۱
جدول ۷-۱۳- کلاس های فوق برنامه در سال ۱۳۹۱.....	۲۶۱
جدول ۷-۱۴- برگزاری جلسات و کارگاههای آموزشی اداره مشاوره دانشجویی در سال ۹۱.....	۲۶۲
جدول ۷-۱۵- متوسط تعداد افرادی که در روز از سلف سرویسهای دانشگاه علوم پزشکی ارومیه استفاده میکنند.....	۲۶۲
جدول ۷-۱۶- تعداد مسابقات برگزار شده در رشته های مختلف در سال ۱۳۹۱.....	۲۶۳
جدول ۷-۱۷-اطلاعات مکان های ورزشی دانشگاه در سال ۱۳۹۱.....	۲۶۳
جدول ۷-۱۸- مقام های ورزشی کسب شده توسط دانشجویان در سال ۱۳۹۱.....	۲۶۴
جدول ۷-۱۹- سایر اطلاعات معاونت دانشجویی و فرهنگی در سال ۱۳۹۱.....	۲۶۴
جدول ۷-۲۰- ایاب و ذهاب در سال ۱۳۹۱.....	۲۶۴

فصل هشتم: معاونت غذا و دارو

جدول ۸-۱- واحدهای مدیریت نظارت بر مواد غذایی، آشامیدنی، آرایشی و بهداشتی در سالهای ۱۳۹۱-۱۳۹۰.....	۲۶۶
جدول ۸-۲- واحدهای تولید مواد غذایی، آشامیدنی، آرایشی و بهداشتی استان در سالهای ۱۳۹۱-۱۳۹۰.....	۲۶۶
جدول ۸-۳- آمار نظارت بر مواد غذایی، بهداشتی و آرایشی استان آذربایجانغربی در سالهای ۱۳۹۱- ۱۳۹۰.....	۲۶۸
جدول ۸-۴- آمارنمونه برداری های انجام یافته از مواد غذایی، آشامیدنی، بهداشتی و آرایشی استان در سالهای ۱۳۹۱- ۱۳۹۰.....	۲۶۹
جدول ۸-۵- آمار نحوه برخورد با واحدهای مختلف در سالهای ۱۳۹۱- ۱۳۹۰.....	۲۶۹
جدول ۸-۶- آمار مجوز واردات و صادرات مواد غذایی، آشامیدنی، بهداشتی و آرایشی از گمرکات در سالهای ۱۳۹۱- ۱۳۹۰.....	۲۷۰
جدول ۸-۷- پروانه های صادر و تمدید شده در سالهای ۱۳۹۱- ۱۳۹۰.....	۲۷۰
جدول ۸-۸- میانگین مجوزهای صادره در روزهای کاری در سالهای ۱۳۹۱- ۱۳۹۰.....	۲۷۱
جدول ۸-۹- آمار فعالیت مدیریت آزمایشگاه کنترل مواد غذایی و بهداشتی معاونت غذا و دارو در سال ۱۳۹۱.....	۲۷۲

جدول ۱۱-۸- سطح بندی آزمایشگاههای واحدهای تولیدی تحت نظارت آزمایشگاه مواد غذایی و بهداشتی استان در سال ۱۳۹۱.....	۲۷۴
جدول ۱۲-۸- واحدهای تحت نظارت مدیریت نظارت بر امور دارو و مواد مخدر در سالهای ۱۳۹۱-۱۳۹۰.....	۲۷۵
جدول ۱۳-۸- آمار داروخانه ها به تفکیک نوع وابستگی و شیفت کاری در سالهای ۱۳۹۱-۱۳۹۰.....	۲۷۵
جدول ۱۴-۸- لیست داروخانه های استان به تفکیک شهرستان، نوع وابستگی و شیفت کاری در سال ۹۱.....	۲۷۶
جدول ۱۵-۸- تعداد داروسازان استان به تفکیک بخش خصوصی و دولتی و به تفکیک شهرستان در سال ۱۳۹۱.....	۲۷۸
جدول ۱۶-۸- فعالیت های نظارتی در سال ۱۳۹۱.....	۲۷۹
جدول ۱۷-۸- امور داروخانه ها در سال ۱۳۹۱.....	۲۸۰
جدول ۱۸-۸- تعداد و نام شهرهایی که در آن داروخانه های واگذار شده به بخش خصوصی در راستای کاهش تصدیگری دولت انجام گرفته است.....	۲۸۰
جدول ۱۹-۸- تامین و تدارک دارو در سال ۱۳۹۱.....	۲۸۱
جدول ۲۰-۸- فعالیت های آموزشی در سال ۱۳۹۱.....	۲۸۲
جدول ۲۱-۸- فعالیت های اداری در سال ۱۳۹۱.....	۲۸۲
جدول ۲۲-۸- تعداد تماس با مرکز اطلاع رسانی بر حسب نوع دارو در سال ۱۳۹۱.....	۲۸۳
جدول ۲۳-۸- تعداد تماس با مرکز اطلاع رسانی بر حسب نوع سوال در سال ۱۳۹۱.....	۲۸۳
جدول ۲۴-۸- اطلاعات کلی کمیته علمی تجویز و مصرف منطقی دارو در سالهای ۱۳۹۱-۱۳۹۰.....	۲۸۴
جدول ۲۵-۸- فهرست پنج داروی اول تجویزی استان در سال ۱۳۹۱.....	۲۸۴
جدول ۲۶-۸- آمار واحد سمعی و بصری و روابط عمومی در سالهای ۱۳۹۱-۱۳۹۰.....	۲۸۵
جدول ۲۷-۸- عنوان نمایشگاه های اجرا شده در سال ۱۳۹۱.....	۲۸۵
جدول ۲۸-۸- لیست برنامه های پیام کوتاه رادیویی صدا و سیما استان در سال ۱۳۹۱.....	۲۸۶
جدول ۲۹-۸- لیست مصاحبه مطبوعاتی و ارتباط با در سال ۱۳۹۱.....	۲۸۷
جدول ۳۰-۸- اهم عناوین آمار عملکرد معاونت غذا و دارو.....	۲۸۸

فهرست نمودارها

فصل اول : مقدمه

- ۸.....هرم سنی جمعیت استان آذربایجان غربی در سال ۱۳۹۰
- ۹.....تغییرات ساختار جمعیتی استان از سال ۱۳۵۵ تا ۱۳۹۰
- ۱۱.....نمودار ۱-۱- جمعیت مقایسه ای شهرستانهای استان بر اساس سرشماری سال ۹۰
- ۲۱.....نمودار ۱-۲- نسبت شهری و روستایی ولادت های ثبت شده
- ۲۱.....نمودار ۱-۳- فراوانی تولد به تفکیک شهرستان در سال ۱۳۹۰

فصل دوم: معاونت بهداشتی

- ۳۲.....نمودار ۲-۱- وضعیت مالکیت خانه های بهداشت استان در سال ۹۱
- ۳۲.....نمودار ۲-۲- وضعیت مالکیت پایگاه های بهداشت روستایی استان در سال ۹۱
- ۳۲.....نمودار ۲-۳- وضعیت مالکیت مراکز بهداشتی درمانی روستایی استان در سال ۹۱

فصل سوم: معاونت درمان

- ۱۰۳.....نمودار ۳-۱۱- تعداد درمانگاه، کلینیک و پلی کلینیک های حوزه دانشگاه علوم پزشکی ارومیه در سال ۱۳۹۱
- ۱۰۳.....نمودار ۳-۱۲- تعداد مراجعه سرپایی به درمانگاه، کلینیک و پلی کلینیک های بیمارستان های حوزه دانشگاه علوم پزشکی ارومیه- سال ۱۳۹۱
- ۱۰۷.....نمودار ۳-۱۳- تعداد پزشکان در سال ۱۳۹۱
- ۱۰۸.....نمودار ۳-۱۴- تعداد دندانپزشکان در سال ۱۳۹۱
- ۱۱۴.....نمودار ۳-۱۵- فراوانی مراجعین و آزمایشات انجام یافته در آزمایشگاه های دولتی وابسته به دانشگاه در سطح استان در سالهای ۹۱-۹۰
- ۱۱۸.....نمودار ۳-۱۶- تعداد ماموریت غیر تصادفی اورژانس ۱۱۵ دانشگاه به تفکیک محل تصادف در سال ۱۳۹۱
- ۱۱۸.....نمودار ۳-۱۷- تعداد ماموریت تصادفی اورژانس ۱۱۵ دانشگاه به تفکیک محل تصادف در سال ۱۳۹۱
- ۱۱۹.....نمودار ۳-۱۸- تعداد مجروحین ناشی از تصادفات رانندگی در سال ۱۳۹۱
- ۱۲۰.....نمودار ۳-۱۹- تعداد مجروحین ناشی از تصادفات به تفکیک نوع مصدومیت در استان آخ در سال ۱۳۹۱
- ۱۲۶.....نمودار ۳-۲۰- تعداد مجروحین ناشی از تصادفات به تفکیک گروه سنی و وضعیت مصدوم در استان آخ در سال ۱۳۹۱

فصل چهارم: معاونت تحقیقات و فناوری

- ۱۳۲.....نمودار ۴-۱- تعداد طرح های تحقیقاتی در سال های ۱۳۹۱-۱۳۹۰
- ۱۳۳.....نمودار ۴-۲- تعداد کل پژوهشهای دانشگاه (شامل خاتمه یافته و در دست اجرا) بر حسب نوع پژوهش در سال ۱۳۹۱
- ۱۳۴.....نمودار ۴-۳- تعداد پایان نامه هایی که به عنوان طرح پژوهشی تصویب شده و به آنها بودجه پژوهشی اختصاص یافته است (سالهای ۱۳۹۱ - ۱۳۹۰)
- ۱۳۶.....نمودار ۴-۴- فعالتهای پژوهشی کمیته تحقیقات دانشجویی در سال های ۱۳۹۰ و ۱۳۹۱
- ۱۳۸.....نمودار ۴-۵- وضعیت مقالات ارائه شده در همایشهای داخلی در سالهای ۱۳۹۱-۱۳۹۰
- ۱۳۸.....نمودار ۴-۶- وضعیت مقالات ارائه شده در همایشهای خارجی در سالهای ۱۳۹۱-۱۳۹۰
- ۱۳۹.....نمودار ۴-۷- وضعیت مقالات منتشر شده در مجلات علمی پژوهشی داخلی در سالهای ۱۳۹۱-۱۳۹۰
- ۱۴۰.....نمودار ۴-۸- وضعیت مقالات منتشر شده در مجلات علمی پژوهشی خارجی در سالهای ۱۳۹۱-۱۳۹۰
- ۱۴۲.....نمودار ۴-۹- وضعیت بررسی مقالات در دفتر مجله پزشکی سال های ۱۳۹۱ - ۱۳۹۰
- ۱۴۳.....نمودار ۴-۱۰- فعالتهای دفتر مجله پرستاری و مامایی (دو ماهنامه) در سالهای ۱۳۹۰ و ۱۳۹۱
- ۱۴۶.....نمودار ۴-۱۱- تعداد مراجعین به بخش نشریات در سالهای ۱۳۹۱-۱۳۹۰
- ۱۴۸.....نمودار ۴-۱۲- تعداد کل نسخ کتابهای موجود در کتابخانه های تابعه دانشگاه در سال ۱۳۹۱
- ۱۴۸.....نمودار ۴-۱۳- تعداد نسخ کتابهای افزوده شده در کتابخانه های تابعه دانشگاه در سالهای ۱۳۹۱-۱۳۹۰

فصل پنجم: معاونت توسعه مدیریت و منابع

- ۱۵۷.....نمودار ۵-۱- توزیع پست های سازمانی دانشگاه در سال ۹۱
- ۱۵۹.....نمودار ۵-۲- تعداد پرسنل شاغل غیر عضو هیئت علمی دانشگاه به تفکیک رابطه استخدامی در سال ۹۱
- ۱۵۹.....نمودار ۵-۳- تعداد کارکنان غیر عضو هیئت علمی دانشگاه به تفکیک مقطع تحصیلی در سال ۹۱
- ۱۶۱.....نمودار ۵-۴- تعداد پرسنل شاغل غیر عضو هیئت علمی بخش آموزش دانشگاه به تفکیک رابطه استخدامی در سال ۹۱
- ۱۶۱.....نمودار ۵-۵- تعداد کارکنان غیر عضو هیئت علمی بخش آموزش دانشگاه به تفکیک مقطع تحصیلی در سال ۹۱
- ۱۶۳.....نمودار ۵-۶- تعداد پرسنل شاغل غیر عضو هیئت علمی بخش بهداشت و درمان دانشگاه به تفکیک رابطه استخدامی در سال ۹۱
- ۱۶۳.....نمودار ۵-۷- تعداد کارکنان غیر عضو هیئت علمی بخش بهداشت و درمان دانشگاه به تفکیک مقطع تحصیلی در سال ۹۱
- ۱۷۱.....نمودار ۵-۹- تعداد پرسنل شاغل غیر عضو هیئت علمی استخدام شده در سال ۹۱

نمودار ۱۰-۵- تعداد کارکنان به تفکیک رشته های شغلی در سال ۹۱.....	۱۸۱
نمودار ۱۱-۵- تعداد اعضای هیئت علمی به تفکیک دانشکده ها در سال ۹۱.....	۱۸۳
نمودار ۱۲-۵- تعداد اعضای هیئت علمی دانشگاه بر حسب جنسیت در سال ۹۱.....	۱۸۵
نمودار ۱۳-۵- تعداد اعضای هیئت علمی بر حسب نوع استخدام در سال ۹۱.....	۱۸۵
نمودار ۱۴-۵- تعداد اعضای هیئت علمی دانشگاه در سال های ۹۱ - ۹۰.....	۱۸۶
نمودار ۱۴-۵- مقایسه ای هرم اعضای هیئت علمی دانشگاه در سالهای ۹۰ و ۹۱.....	۱۸۷
نمودار ۱۵-۵- هرم اعضای هیئت علمی دانشگاه در سال ۹۱.....	۱۸۷
نمودار ۱۶-۵- تعداد کارکنان شاغل در دانشگاه به تفکیک شهرستان در سال ۹۱.....	۱۹۰
نمودار ۱۷-۵- درصد کارکنان شاغل در دانشگاه برحسب گروه شغلی در سال ۹۱.....	۱۹۰
نمودار ۱۸-۵- تعداد پزشک عمومی شاغل در دانشگاه به تفکیک شهرستان در سال ۹۱.....	۱۹۲
نمودار ۱۹-۵- تعداد پزشکان متخصص شاغل در دانشگاه برحسب نوع تخصص در سال ۹۱.....	۱۹۲

فصل ششم: معاونت آموزشی

نمودار ۱-۶- تعداد رشته‌های دایر به تفکیک مقطع تحصیلی در سال های تحصیلی ۱۳۹۰ و ۱۳۹۱.....	۲۲۲
نمودار ۲-۶- درصد رشته‌های دایر دانشگاه در سال تحصیلی ۱۳۹۱.....	۲۲۲
نمودار ۳-۶- فراوانی دانشجویان به تفکیک دانشکده در سال تحصیلی ۱۳۹۱.....	۲۲۳
نمودار ۴-۶- فراوانی دانشجویان دکترای تخصصی به تفکیک رشته در سال تحصیلی ۱۳۹۱.....	۲۲۴
نمودار ۵-۶- فراوانی دانشجویان شاغل به تحصیل به تفکیک جنسیت در سال تحصیلی ۱۳۹۱.....	۲۲۶
نمودار ۶-۶- فراوانی دانشجویان ورودی جدید به تفکیک جنسیت در سال تحصیلی ۱۳۹۱.....	۲۲۸
نمودار ۷-۶- فراوانی دانشجویان مقاطع تحصیلی پیوسته به تفکیک جنسیت در سال تحصیلی ۱۳۹۱.....	۲۳۱
نمودار ۸-۶- فراوانی دانشجویان مقاطع تحصیلی ناپیوسته به تفکیک جنسیت در سال تحصیلی ۱۳۹۱.....	۲۳۲
نمودار ۹-۶- فراوانی دانشجویان مقاطع تحصیلی بومی به تفکیک جنسیت در سال تحصیلی ۱۳۹۱.....	۲۳۳
نمودار ۱۰-۶- فراوانی دانشجویان مقاطع تحصیلی غیر بومی به تفکیک جنسیت در سال تحصیلی ۱۳۹۱.....	۲۳۴
نمودار ۱۱-۶- فراوانی دانشجویان مجرد به تفکیک جنسیت و مقطع تحصیلی در سال ۱۳۹۱.....	۲۳۵
نمودار ۱۲-۶- فراوانی دانشجویان متأهل به تفکیک جنسیت و مقطع تحصیلی در سال ۱۳۹۱.....	۲۳۶
نمودار ۱۳-۶- فراوانی دانشجویان انتقالی از دانشگاه های دیگر به تفکیک جنسیت و مقطع تحصیلی در سال ۱۳۹۱.....	۲۳۷
نمودار ۱۴-۶- فراوانی دانشجویان انتقالی به دانشگاه های دیگر به تفکیک جنسیت و مقطع تحصیلی در سال ۱۳۹۱.....	۲۳۸
نمودار ۱۵-۶- درصد دانشجویان به تخت های آموزشی مراکز آموزشی درمانی دانشگاه در سال ۱۳۹۱.....	۲۴۳

فصل هفتم: معاونت دانشجویی و فرهنگی

نمودار ۱-۷- تعداد دانشجویان استفاده کننده و متقاضی از خوابگاه های دانشجویی در سال تحصیلی ۱۳۹۱.....	۲۵۳
نمودار ۲-۷- فراوانی وام دانشجویی ارائه شده به تفکیک نوع وام و نیمسال تحصیلی در سال ۹۱.....	۲۵۵
نمودار ۳-۷- تعداد دانشجویان دارای کار دانشجویی در سال تحصیلی ۱۳۹۱.....	۲۵۶
نمودار ۴-۷- بیمه دانشجویی ارائه شده در سال ۱۳۹۱.....	۲۵۷

فصل هشتم: معاونت غذا و دارو

نمودار ۱-۸- تعداد واحدهای تولید مواد غذایی، آشامیدنی، آرایشی و بهداشتی استان در سال ۹۱.....	۲۶۷
نمودار ۲-۸- فراوانی واحدهای تولید مواد غذایی، آشامیدنی، آرایشی و بهداشتی استان به تفکیک شهرستان در سال ۹۱.....	۲۶۷
نمودار ۳-۸- وضعیت واحدهای تولید مواد غذایی، آشامیدنی، آرایشی و بهداشتی در سال ۹۱.....	۲۶۸
نمودار ۴-۸- تعداد پروانه های صادر و تمدید شده در سال های ۹۱-۹۰.....	۲۷۰
نمودار ۵-۸- میانگین تعداد مجوزهای صادره در روزهای کاری در سال های ۹۱-۹۰.....	۲۷۱
نمودار ۶-۸- آمار تعداد نمونه های واصله و تعداد آزمونهای انجام گرفته توسط آزمایشگاه کنترل مواد غذایی و بهداشتی در سال ۹۱.....	۲۷۳
نمودار ۷-۸- نتایج آزمون های انجام یافته روی نمونه های واصله در سال ۹۱.....	۲۷۳
نمودار ۸-۸- فراوانی داروخانه های استان برحسب نوع وابستگی در سال ۹۱.....	۲۷۵
نمودار ۹-۸- توزیع فراوانی داروخانه های استان به تفکیک شهرستان در سال ۹۱.....	۲۷۷
نمودار ۱۰-۸- فراوانی داروخانه های استان به تفکیک نوبت کاری در سال ۹۱.....	۲۷۷
نمودار ۱۱-۸- فعالیت کمیته تجویز و مصرف منطقی دارو در سال ۹۱.....	۲۸۷